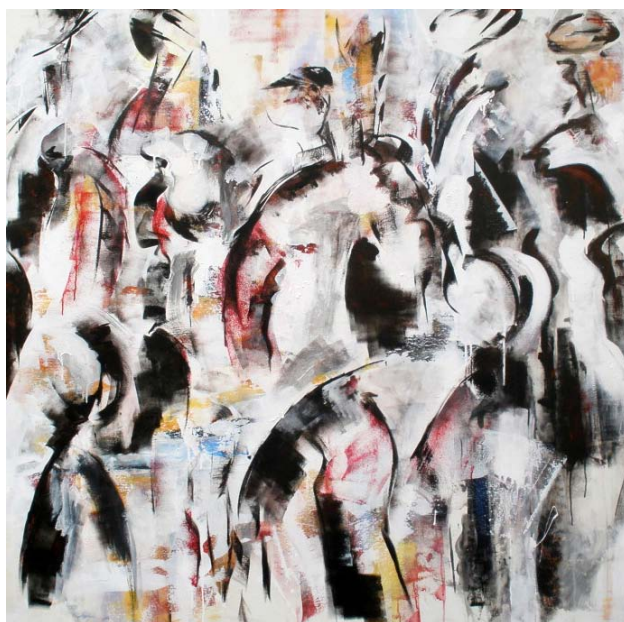


DOSSIER DE PRENSA



AL-MIRARTE. "L'Horta Sud. Artistas: Colectivo arteEnred.

CASTILLO DE ALAQUAS. SALA LA TORRE. ALAQUAS,
VALENCIA

DEL 16 DE ABRIL AL 25 DE JUNIO DE 2010



¿Qué es arteEnred?



La exposición que se presenta en el Castillo de Alaquas, forma parte de una de las muchas actividades que ya vienen siendo habituales por el colectivo de artistas arteEnred.

“arteEnred” es una forma distinta de sentir y entender el arte, rompiendo con los esquemas tradicionales; es una opción diferente de relación y producción artística, una puerta abierta a todos aquellos que de una manera u otra quieran tener lazos artísticos con cientos de artistas, disfrutar de su arte y dar a conocer el propio.

El portal “arteEnred.es” surge con la idea inicial de establecer un cauce de comunicación entre artistas que puedan enriquecer al colectivo manteniendo unos contactos no solamente a través de la Web sino también directos por medio de reuniones periódicas, exposiciones, ferias, etc.

La Plataforma de arteEnred comienza su andadura a primeros de junio del 2006 lanzando como inicio de su presentación la primera Colectiva de arteEnred con el título “Vísteme”. Como maestro de ceremonias y presentación del movimiento artístico en sociedad asistió Rafael Prats Rivelles, crítico de arte que desde un principio creó en la viabilidad del proyecto.



El responsable de la plataforma “arteEnred”, **José Manuel Ramos** expuso los parámetros que le han llevado a la creación del portal y el proyecto artístico. Escultor comprometido con el mundo del arte fue miembro de los grupos Fosa Cogora en sus años de preparación universitaria y posteriormente en el grupo La Fragua, experiencia ésta que sería fundamental para la planificación y desarrollo del presente proyecto. “arteEnred” brinda nuevas posibilidades a todas las formas de expresión emergente, un lugar donde exponer, el modo de dar a conocer tu obra y exposiciones que realices, en definitiva,

ofrece a los artistas la posibilidad de conocer y dar a conocer su arte.

No obstante las interrelaciones facilitan gran cantidad de actuaciones dentro siempre del terreno artístico, colaborando con diferentes instituciones y Casas de Cultura que respaldan y dan cobertura al proyecto.

También apuestan por “arteEnred” otras entidades que participan decididamente diseñando nuevas iniciativas, organizando actividades o prestando su apoyo de infraestructura y servicios al colectivo; entre ellas se encuentra el Círculo de Bellas Artes de Valencia y diferentes casas de Cultura, Cheste, Sollana y Chiva entre otras.

• Texto: www.arteenred.es

Los artistas participantes: 60

Alguer, José Miguel
Alonso, Pepa
Aparicio, Teresa
Arnal, Encarna
Beltrán, Lluís
Carbonell, Antonia
Carot, Carmen
Carroza Real, Candela



MEriME
Miralles, Ana Tomás
Monge, Carlos
Monsoriu, Vicente
Monteagudo, Encarna
Montoro, Enrique
Moroldo, Jaime
Navarri, Silvia
Ocón, Marisol
Penadés, José A.
Pérez, M^a Luisa
Planells, Visi
Raga, Rafael
Ramis, Mariajosé
Ramos, José Manuel
Roma, Valeriano
Romeu, Carmen
Ruiz, Ana
Sáenz, Isidoro

Cebrián, Carmen
Delgado, Antonela
Domingo, Puri
Ferrer, Elvira
Forés, Martín
Fos, Pepa
G. Personal, Pepe
Garcerá, Pilar
García, Amparo
Gascón, Vicente
Gayá, César
Giner, Dori
González, Consuelo
Guillot, M^a Jesús
Ivars, Francisco
Joanbatiste
Lario, Irene
Llop, Silvia
Llopis, Antonio
López, Claudia
Martínez, Jesús
Mas Navarro, Toni



Sáiz, M^a Fernanda
Salas, Maribel
Santos, Marisa
Sección 25
Soriano, Rosa
Tormo, Victoria
Tribaldos, Ángeles
Urruty, Beto
Visiedo, Carmen
Zalbidea, Lucía

La obra



conèixer la seua obra.

Coincidint amb la celebració a Alaquàs del V Congrés d'Història de l'Horta Sud, hem apostat per incloure dins de la programació del mateix l'exposició que amb el títol "Al-Mirarte l'Horta Sud", la qual recull treballs d'alguns dels i les artistes que conformen l'associació Arteenred, un col·lectiu que ha fet del procés creatiu col·lectiu una bandera i que dóna l'oportunitat a gran quantitat d'artistes de la nostra comunitat de donar a

No tinc dubte que l'Horta Sud viu en l'actualitat un interessant moment de la seua història, marcat entre altres coses per la recuperació del nostre patrimoni i per la creació de vincles culturals i socials entre tots els municipis que la conformen. És per això que el congrés d'història que en aquests dies se celebra i més concretament l'exposició que presentem, ens permet mirar des d'una òptica dinàmica i moderna la nostra història per a encarar el futur.

I com a part fonamental de la història, passada, present i futura està la cultura, un senya d'identitat dels pobles, capaç de generar diàleg i enteniment entre les diferents societats, i el que és més important, la cultura ens fa ser persones més tolerants i obertes, en definitiva, més lliures.

A través de les obres que en aquesta exposició es presenten, cada autor reflecteix una personalitat singular, així com una particular i personal interpretació del fil conductor que uneix a totes elles: l'Horta Sud, al voltant de la qual han sorgit a inspiració els sentits i les emocions que han forjat les obres.

No m'agradaria acabar sense felicitar a tots els i les artistes que han participat i col·laborat amb les seues obres en aquesta exposició, totes elles d'un alt nivell artístic i creatiu i invitar-vos perquè la visiteu en el nostre Castell Palau.

Elvira García Campos
Alcaldessa d'Alaquàs

Vé CONGRÉS D'HISTÒRIA DE L'HORTA SUD



L'Ajuntament d'Alaquàs i la CAM, juntament amb l'Institut d'Estudis Comarcals de l'Horta Sud (IDECO), CEFIRE de Torrent, Museu Comarcal de l'Horta Sud, la Fundació Horta Sud, l'Escola La Florida, la Mancomunitat de l'Horta Sud, i les Facultats de Geografia i Història, i de Filologia de la Universitat de València anuncien la celebració del Vé CONGRÉS D'HISTÒRIA DE L'HORTA SUD i convoquen els historiadors i estudiosos al Castell d'Alaquàs els dies 15, 16 i 17 d'abril de 2010. L'estructura del Congrés vindrà determinada pel caràcter de les comunicacions que s'hi presenten:

Història, art, geografia, llengua, etnologia, cultura popular, economia, al voltant de les quals s'articularen les diferents seccions. Les comunicacions hauran de versar en el seu àmbit geogràfic sobre Alaquàs, la comarca o qualsevol població de l'Horta Sud. Aprofitant el moment històric de la commemoració del 400 aniversari de l'expulsió dels moriscos, es donarà tractament especial a aquest tema.

CRÈDITS

Organización:

Ajuntament d'Alaquàs

Comisario:

José Manuel Ramos

Coordinación Técnica:

Pedro de Gregorio

Presentación a los medios

Divendres, 16 d'abril a les 19:00 horas. Sala La Torre

Inauguración

Divendres 16 d'abril a les 20:00 h.

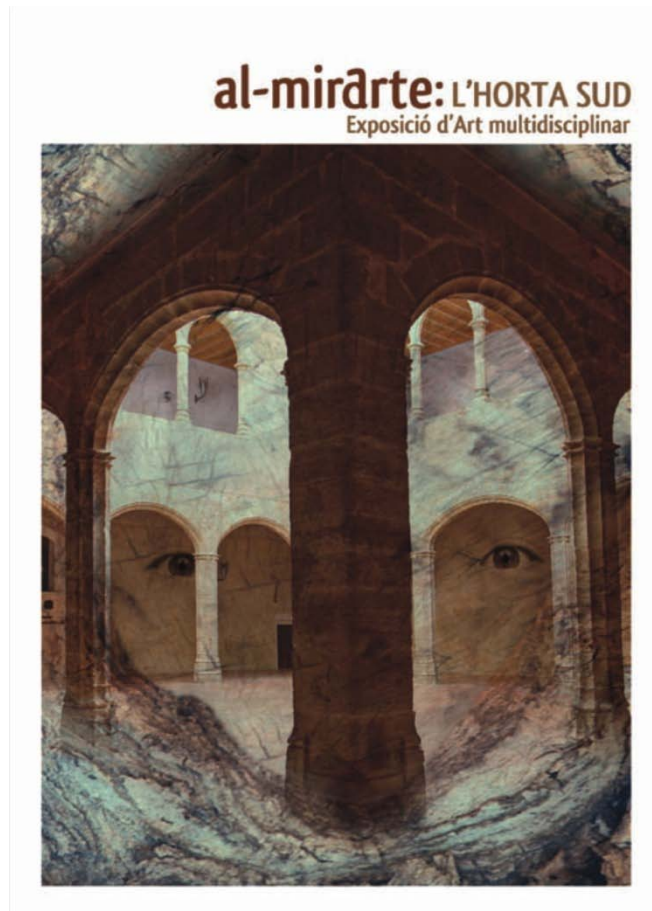
Fechas de la exposición:

Del 16 d'abril al 25 de Juny de 2010.

Lugar

Sala la Torre del Castell d'Alaquàs. Valencia

CATÁLOGO DE LA EXPOSICIÓN



Título:

AL-MIRARTE. "L'Horta Sud"

Portada: Enrique Montoro Andrés.
Artista plàstic.

Edita: Ajuntamet d'Alaquàs.
A.P.A.P "arteenred".

Textos:

Elvira García Campos. Alcaldessa
d'Alaquàs
Benito Nemesio. Presidente Territorial
de Caja Mediterráneo en Valencia.
Enrique Montoro Andrés. Artista
plàstic
José Manuel Ramos. Artista plástico.
Presidente de la APAP "arteEnred"

Diseño y maquetación :

José Manuel Ramos y Alberto José Benítez Urruty

Impresión:

Gráficas Benaguacil S.L.

Fotografía: José Javier Marina Aldea

ISBN: 978-84-693-0773-1

Año: 2010

Idioma: Valenciano

INFORMACIÓN PRÁCTICA

Para mayor información y/o imágenes contactar con:

**ASOCIACIÓN CULTURAL DE ARTISTAS PLÁSTICOS "ARTEENRED".
DIFUSIÓN.**

C/ Campoamor, 68 Pta 13

46022 VALENCIA

TEL: 647 26 32 96

e-mail: ramosjm@arteenred.es

página web: <http://arteenred.es>

Exposición:

Cómo llegar:

Autobús

Línea 106 (indicativo amarillo) Torrente - Quart de Poblet /Quart de Poblet -
Torrente

Línea 161 (indicativo verde) Valencia – Mislata / Mislata – Valencia

Línea 170 (indicativo negro) Valencia - El Vedat /El Vedat - Valencia

Tren de cercanías

València Nord - Aldaia

Aldaia/Alaquàs - València Nord

Estación RENFE de Aldaia c/ Luís Porabellam s/n

Telf. 96 335 73 65

Línea C3 Estación de Aldaia/Alaquàs

Más información Cercanías RENFE: Telf.902 24 02 02

Transporte privado.

- Desde la ciudad de València:

Salida por la avenida del Cid, continuar por la A3, incorporarse a la CV-403
dirección Torrent,/Aldaia /Quart de Poblet hasta Alaquàs.

Salida por camino nuevo de Picanya, por la CV-36 dirección Picanya,
incorporándose a la CV-33 hasta Alaquàs.

- Desde Castellón (desde el norte):

Desde la A7 dirección Valencia salida 501: Valencia Este / Aeropuerto / Manises

e incorporarse a la V-30, coger la salida: CV-365 / Manises e incorporarse a la CV-365 y dejarla por incorporarse a la V-11, que dejaremos por incorporarse al A-3, coger la salida 345: Aldaia / Torrent e incorporarse a la CV-33 hasta Alaquàs.

- Desde Madrid (desde el Oeste):

Desde el A3 dirección Valencia coger la salida de Aldaia /Aeropuerto militar y por la CV-33 hasta Alaquàs.

- Desde Alicante (desde el sur)

Desde la A7. Tomar la Salida 527 y se incorporará a la V-31 para continuar después por la CV-33 hasta Alaquàs.

Salida 517 Torrent / Montserrat y se incorpora a la CV-405 hasta llegar a Torrente y por la CV-403 hasta Alaquàs.

ACCESO DISCAPACITADOS

Acceso desde c/Padre Guillem, 2 - Plaça del Santissim

Horario:

De lunes a sábado: 10h a 14h y 17h a 21h.

Entrada gratuita.